



LEBEN WIR ES GEMEINSAM

Die Trägerschaft, die Heimleitung sowie die Mitarbeitenden handeln in ihrer täglichen nach Grundhaltungen und Werten des Leitbildes. Die Pflegeabteilung handelt täglich nach dem Pflegeleitbild der Institution.

Die Heimleitung

LEITBILD

Informationen für Sie

INHALT

Leben wir es gemeinsam.....	0
Leitbild	2
Leitbild des «Stäglen»	2
BewohnerInnen	2
Leitidee: Wir streben an, den BewohnerInnen ein Zuhause zu geben.	2
MitarbeiterInnen	3
Leitidee: Die MitarbeiterInnen finden Befriedigung und Erfüllung in ihrer beruflichen Aufgabe und Tätigkeit.....	3
Bezugspersonen	3
Leitidee: Die Bezugspersonen sind einbezogen in das Heimleben.....	3
Mit- und Umwelt	4
Leitidee: Wir ermöglichen und fördern die Teilnahme am Leben unserer Gesellschaft. Wir sind offen für die Anliegen unserer Mit- und Umwelt.	4

LEITBILD

Die Trägerschaft, die Heimleitung sowie die Mitarbeitenden handeln in ihrer täglichen Arbeit und in ihrem täglichen Umgang gemäss nachfolgenden Grundhaltungen und Werten des Leitbildes. Die Pflegeabteilung handelt im Zusatz täglich nach dem Pflegeleitbild von unserer Institution.



LEITBILD DES «STÄGLEN»

In unserem Heim begegnen sich Bewohner/-innen,

Mitarbeiter/-innen sowie Bezugspersonen der Bewohner/-innen.

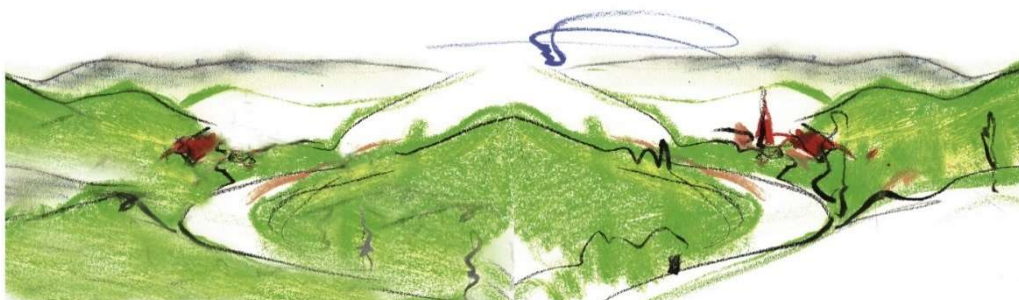
Wir respektieren einander und anerkennen unseren Nächsten

als Persönlichkeit mit Selbstbestimmung und Eigenverantwortung.

BEWOHNERINNEN

LEITIDEE: WIR STREBEN AN, DEN BEWOHNERINNEN EIN ZUHAUSE ZU GEBEN.

- ✚ Wir respektieren die Weltanschauung und die religiöse Überzeugung der Bewohner/-innen.
- ✚ Wir setzen uns gemeinsam dafür ein, den Bewohner/-innen ein Klima der Geborgenheit zu schaffen.
- ✚ Wir wollen gemeinsam mit den Bewohner/-innen ihre persönlichen Fähigkeiten und Neigungen entdecken und nutzen.
- ✚ Wir ermöglichen eine aktive Lebensweise und sind bestrebt Gesundes zu erhalten und nach Möglichkeit zu fördern.
- ✚ Wir geben den Bewohner/-innen eine bedarfsgerechte pflegerische und medizinische Betreuung, unter Berücksichtigung ihrer Lebensbiografie.
- ✚ Wir anerkennen und fördern das Selbstbestimmungs- und Mitspracherecht der Bewohner/-innen in den Bereichen Medizin, Therapie, Pflege, Betreuung und Aktivierung.
- ✚ Wir erwarten, dass die Bewohner/-innen unsere Strukturen, Regeln und Möglichkeiten anerkennen und an Mitbewohner/-innen sowie Mitarbeitenden keine unzumutbaren Forderungen stellen.
- ✚ Wir wollen den Bewohner/-innen in ihrer letzten Lebensphase durch Begleitung helfen, ihren Lebensweg friedlich und würdig zu vollenden.



MITARBEITERINNEN

LEITIDEE: DIE MITARBEITERINNEN FINDEN BEFRIEDIGUNG UND ERFÜLLUNG IN IHRER BERUFLICHEN AUFGABE UND TÄTIGKEIT.

- ✚ Wir respektieren die persönliche Meinung unseres Nächsten und lösen Meinungsverschiedenheiten und Konflikte gemeinsam, in offener, positiver Grundhaltung.
- ✚ Wir übernehmen Verantwortung, arbeiten in unserem Aufgaben- und Kompetenzbereich zielorientiert und selbstständig.
- ✚ Wir informieren uns gegenseitig und koordinieren unsere Aufgaben mit den anderen Fachbereichen.
- ✚ Wir achten und anerkennen die berufliche Kompetenz der Mitarbeitenden.
- ✚ Wir fördern das Fachwissen durch ein differenziertes Angebot von internen und externen Fort- sowie Weiterbildungsmöglichkeiten und durch Praxis- und Führungsberatung.
- ✚ Wir führen periodisch Mitarbeiterinnen- und Mitarbeiter- Beurteilungen durch.
- ✚ Wir setzen uns für eine umfassende Betriebssicherheit auf allen Ebenen ein.
- ✚ Wir tragen alle zu einer wirtschaftlichen und umweltverträglichen Betriebsführung bei.
- ✚ Wir tragen Sorge zum Haus und zu den Einrichtungen.

BEZUGSPERSONEN

LEITIDEE: DIE BEZUGSPERSONEN SIND EINBEZOGEN IN DAS HEIMLEBEN

- ✚ Wir wünschen für die Bewohner/-innen ein grösstmögliches Mass an Zuwendung und Begleitung durch derer Angehörige und Bekannte.
- ✚ Wir wünschen, Angehörige und Bezugspersonen nach ihren Möglichkeiten in den Heimalltag einzubeziehen.
- ✚ Wir erleichtern den Bezugspersonen die Teilnahme am täglichen Leben der Bewohner/-innen und ermöglichen nach Wunsch die Übernahme von Betreuungs- und Pflegeaufgaben.
- ✚ Wir pflegen den Kontakt zu den nächsten Bezugspersonen und gehen nach Möglichkeit auf ihre Wünsche und Anregungen ein.
- ✚ Wir unterstützen und fördern die Bestrebungen der freiwilligen Helferinnen und Helfer.
- ✚ Wir erwarten, dass die Bezugspersonen unsere Strukturen, Regeln und Möglichkeiten anerkennen.

MIT- UND UMWELT

LEITIDEE: WIR ERMÖGLICHEN UND FÖRDERN DIE TEILNAHME AM LEBEN UNSERER GESELLSCHAFT. WIR SIND OFFEN FÜR DIE ANLIEGEN UNSERER MIT- UND UMWELT.

- ✚ Wir führen ein offenes Haus. Wir fördern die sozialen Beziehungen und Kontakte der Bewohner/-innen nach Aussen.
- ✚ Wir wollen älteren, einsamen, behinderten und kranken Menschen mit verschiedenartigen Grundversorgungen sach- und bedürfnisgerecht helfen.
- ✚ Wir sehen das Alters- und Pflegeheim «Stäglen» als Begegnungsstätte zur Förderung von Sozialkontakten.

